



CRS-485

CONVERSOR INDUSTRIAL DE RS232 A RS485 O RS422 CON ALTAS PRESTACIONES

Conversor optoaislado con separación galvánica especialmente diseñado para conectar equipos con puertos RS232 a redes RS485 o RS422.

El conversor CRS-485 es optoaislado, dispone de un aislamiento de clase II y un aislamiento de 3,75 KV respecto al puerto RS232, así como una velocidad de transmisión de hasta 115.200 baudios. Siendo unos equipos muy adecuados para la interconexión de hasta 32 equipos RS232 a una red RS485 o RS422 de hasta 1.300 metros.

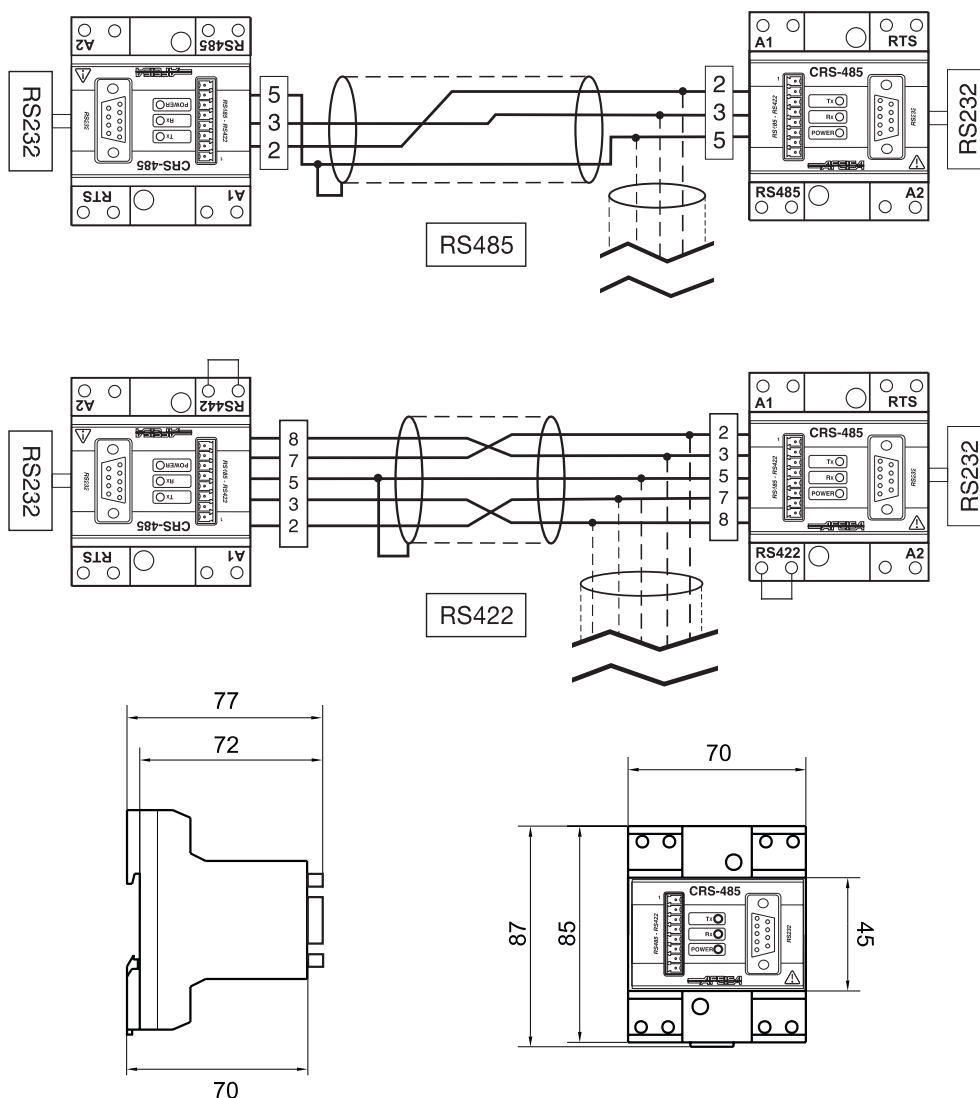
La fuente de alimentación con separación galvánica es otro de sus principales ventajas, por lo que hay disponibles diferentes modelos en función de la alimentación: el de 230V a.c., el de 120V a.c. y destacar el de 18 a 110V d.c. muy adecuado para aplicaciones del sector ferroviario.

El montaje en carril DIN, la conexión mediante bornes en una regleta enchufable, los leds de indicación del estado de transmisión, la fácil selección del modo de trabajo y la inclusión de las resistencias de inicio o final de la red; son otras de las características que acentúan la robustez y versatilidad del conversor CRS-485.



CARACTERÍSTICAS TÉCNICAS

- Conector SUB-9HB para el puerto RS232.
- Impedancia mínima de $3K\Omega$ para el RS232.
- Máxima corriente de 3mA para el puerto RS232.
- Conector enchufable de bornas para la red RS485 o RS422.
- Impedancia mínima de 60Ω para la RS485 o RS422.
- Máxima corriente de 40mA para la red RS485 o RS422.
- Separación optoaislada entre la RS232 y la RS485 o RS422.
- Aislamiento respecto al RS232 de 3.750V.
- Supresor de picos y filtro de alta frecuencia.
- Velocidad de comunicación de hasta 115.200 bauds.
- Leds de indicación de las señales RX / TX y de la alimentación.
- Selección RS485 o RS422 y polaridad del RTS mediante puentes.
- Resistencias de principio y final de la red RS485 o RS422.
- Separación galvánica de la alimentación respecto a las RS.
- Alimentación de 230V a.c. +/-20%, 50/60Hz.
- Opción de alimentación de 120V a.c. +/-20%, 50/60Hz.
- Opción de alimentación de 18 a 110V d.c.
- Caja de 4 pasos para montaje en carril DIN simétrico.
- Dimensiones 70 x 85 x 70mm y peso de 410gr.



La información contenida en este catálogo puede estar sometida a cambios sin previo aviso y en ningún caso representa un compromiso por parte del fabricante.

Cód. CBE300101081027-0



AFEISA

AFEI Sistemas y Automatización, S.A.

Provença,533 Local A - 08025 BARCELONA (Spain)
 Tel. (34) 93 446 30 50 - Fax (34) 93 446 30 51
<http://www.afeisa.es> email: afei@afeisa.es

Distribuido por:

Diseñado e impreso en España.